

MANUAL DE INSTALAÇÃO

MOLDURAS DE
POLIESTIRENO



INTRODUÇÃO

As molduras da JN Exclusive são fabricadas por materiais de alta qualidade e tecnologia. Para um resultado final satisfatório ao cliente, é necessária a contratação de um instalador profissional capacitado para a correta instalação do produto. Este manual tem a função de dividir com clientes, parceiros e instaladores o conhecimento técnico necessário para o melhor resultado do produto na obra.

1. ARMAZENAMENTO

O armazenamento pode ser feito tanto na vertical, quanto na horizontal, desde que não provoque a envergadura das barras.

2. FERRAMENTAS

Para uma correta instalação das barras recomendamos as ferramentas abaixo:

- Equipamentos de proteção (óculos, protetor auricular e máscara);
- Serra ½ esquadria elétrica ou manual;
- Para fixar: pinador pneumático com pregos de aço sem cabeça e/ou silicone acético e/ou adesivo apropriado para instalação de barras de poliestireno;
- Para acabamento: silicone a base d'água e/ou adesivo apropriado para instalação de barras de poliestireno;
- Adesivo instantâneo cianoacrilato
- Trena
- Lápis
- Lixa
- Pano para limpeza

3. MEDIDAS DE SEGURANÇA

- Para o corte - Utilizar óculos de segurança ou protetor facial/ máscara para pó e protetor auricular.
- Cuidados mínimos exigidos para o trabalho com serras elétricas.
- Cuidados mínimos exigidos para o trabalho com furadeiras elétricas.
- Para fixação e acabamento - utilizar os equipamentos e produtos de proteção determinados pelos fabricantes dos produtos de acabamento, como massas, tintas, adesivos, silicone e/ou qualquer produto que venha ser utilizado.

4. INSTALAÇÃO

- Certifique-se de que a quantidade de barras que será utilizada foi calculada com base no perímetro da área de colocação. Para garantir que a quantidade seja suficiente, acrescente 10 % na quantidade medida, para compensar os cortes ou as possíveis perdas;
- Primeiramente verifique se há imperfeições nas

paredes (pregos, sobras de reboco, textura, tinta descascando etc.). Caso haja, faça as devidas correções;

- Limpe a parede e o local onde serão instaladas as barras;
- Corte-o no tamanho devidos das barras, emendas e os topos necessários para completar os ângulos do ambiente;
- Se desejar, utilize silicone branco ou adesivo próprio para calafetar frestas de até 1 mm e os orifícios deixados na etapa de fixação das barras;
- Fixação pinador, silicone acético ou adesivo específico;
- Para minimizar possíveis trincas nas emendas ou facilitar a colagem dos topos menores, é indicada a utilização de do adesivo instantâneo cianoacrilato.

5. FIXAÇÃO DAS BARRAS

- Depois das extremidades das paredes onde serão instaladas as barras estiverem limpas;
- Coloque a primeira barra encostada na parede e alinhe-a ao piso;
- Aplique o silicone ou adesivo em linhas diagonais na face da barra que ficará junto à parede;
- Fixe a barra na parede exercendo pressão, de forma que o silicone ou adesivo tenha contato com ambas as superfícies. Se precisar, dê leves batidas com o martelo de borracha para ajustar;

6. CORTES DAS BARRAS

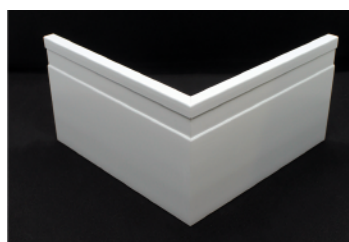
6.1 EMENDAS ENTRE BARRAS



- Ao longo da parede você deverá unir várias barras. Para isso, corte as extremidades das barras em meia esquadria (ângulo de 45°) a partir da face principal.

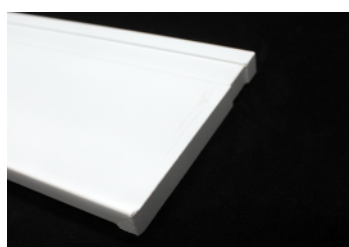
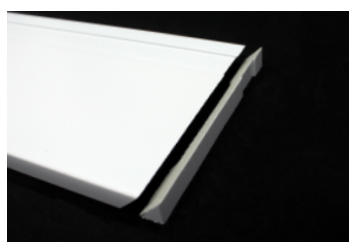
- Una as barras de maneira que um corte cubra completamente o outro.
- Dica: aplicar o adesivo instantâneo cianoacrilato, para facilitar no momento de levar a barra e para evitar abertura da emenda.

6.2 EMENDAS 90°



- Para junção das barras nos cantos do ambiente, efetue um corte em 45° na primeira barra e, na barra que a encontra, efetue também um corte em 45°, porém no sentido contrário ao da primeira barra cortada.
- Fixe as barras na parede.

6.3 ACABAMENTO DE TOPO



- Cortes, deixe as extremidades das barras em ângulos de 90°.
- Faça um corte em ângulo de 45° com a barra na posição horizontal (distância do corte deve ser exatamente a espessura da barra)
- Após o corte, guarde o pedaço pequeno que sobrou,

que deve ter um lado cortado em 45° e outro lado em 90°, pois esta peça será usada no acabamento de topo da barra;

- Vire a barra e corte o outro lado também em um ângulo de 45°, sempre a partir da face principal;
- Una as duas partes cortadas em ângulo com o adesivo instantâneo cianoacrilato;

6.4 ACABAMENTO DE TOPO (PARA PARTE SUPERIOR DE PORTAS NA INSTALAÇÃO DE VISTAS)



- Faça um corte em ângulo de 45° com a barra na posição horizontal;
- Gire o equipamento e faça um novo corte na barra, também em

ângulo de 45°, para que ela possa se unir ao pedaço cortado anteriormente;

- Una as duas partes cortadas em ângulo com o adesivo instantâneo cianoacrilato;

7. APLICAÇÃO DO ACABAMENTO

- Após a instalação de todas as barras, aplique o silicone a base d'água branco na parte superior das barras;
- Se necessário, aplique também na parte inferior da parede para eliminar possíveis imperfeições;
- Com auxílio de um pano úmido remova o excesso do silicone;
- Aguarde o tempo indicado pelo fabricante do silicone para a total secagem do acabamento;

8. LIMPEZA

Para limpar, utilize produtos neutros, água sanitária diluída (acima de 50% diluída em água) ou álcool etílico. A aplicação deve ser realizada com o auxílio de tecido ou esponja macia. Notar que esses produtos não podem ficar em contato direto por um tempo superior a 10 minutos.



Para ter direito a garantia, o consumidor deverá seguir criteriosamente todas as recomendações contidas no manual de instalação JN Exclusive, entre em contato com nosso atendimento ao consumidor.



sac@jnexclusive.com.br



47 3248-4846



www.jnexclusive.com.br